

2 kWh LI-ION BATTERIE - TYP R (200 A)

STANDARD ENERGIEMODUL

SKALIERBAR, SICHER, PLUG & PLAY

E-Maritime



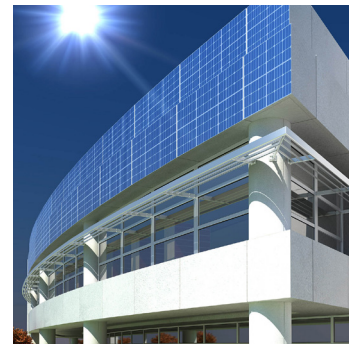
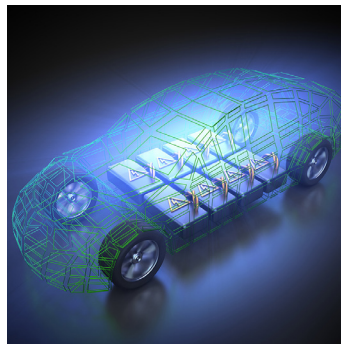
E-Mobility



E-Industry



E-Building



Staub- und Wasserschutz:
IP 66



Robustes
Metallgehäuse



Schnellladefähig



Für extreme Bedingungen:
- 20°C bis +60°C



360° mechanische
Integration



Modulare und skalierbare
Konfiguration



Recyclefähig und
wiederverwendbar



Sicherheitsintegriertes
Batteriemanagementsystem



Plug & Play:
Kommunikation - CANbus



Made in
Germany

Technische Daten

Technische Daten	12 Vdc - R	24 Vdc - R	48 Vdc - R
Typ	A12020R	A24020R	A48020R
Modul-Kapazität	139 Ah	81,2 Ah	40,6 Ah
Modul-Energie	2004 Wh	2046 Wh	2046 Wh
Dauerentladeleistung - Max.	2.400 W @ 200 A	4.800 W @ 200 A	9.600 W @ 200 A
Nominale Eingangsspannung	14,4 Vdc	25,2 Vdc	50,4 Vdc
Betriebsspannung	12 Vdc <=> 16 Vdc	21 Vdc <=> 28 Vdc	42 Vdc <=> 56 Vdc
Energiedichte	120,4 Wh/kg		
Chemie	Lithium-Ionen – Li-NMC – 3,6 V DC – 2,9 Ah		
Abmessungen (L x B x H)	442,5 mm x 310 mm x 115 mm		
Gehäuseart	Aluminiumdruckguss		
Temperaturbereich	-20 °C bis +60 °C – Entladen / 0 °C bis +50 °C – Laden		
Wasser / Staub Schutzart	IP 66		
Luftfeuchtigkeit / Betriebsmeereshöhe	5 bis 95 % / < 4.000 m		
Konfiguration / Kommunikation	parallel / CANbus		
Sicherheitsüberwachung	BMS – Modul und Zellreihenüberwachung		
Funktionen	Überladungs-/ Tiefentladungs-Schutz, Temperaturüberwachung, Passives Balancing (150 mA), Heizung (Optional)		
Gewicht	Ca. 22 kg		
Ladezyklen	Ca. 3.000 Zyklen bei 80 % Entladetiefe bei +20 °C		
Zertifikate und Normen	UN 38,3, CE, RoHS, UL94 V0, DNV-GL, IEC 62619, IEC 62620, UN-ECE-R10, EN 61000-6-2:2005, EN 61000-6-3:2007, IEC-62133		