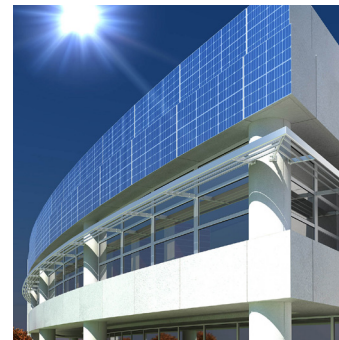
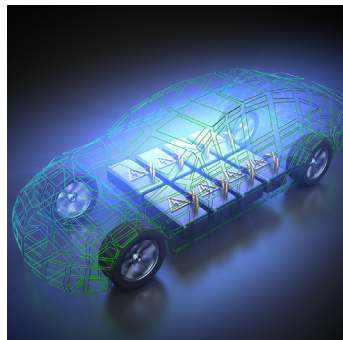




10 kWh LI-ION BATTERIE - TYP R (300 A)

STANDARD ENERGIEMODUL

SKALIERBAR, SICHER, PLUG & PLAY



Staub- und Wasserschutz:
IP 66



Robustes
Metallgehäuse



Schnellladefähig



Für extreme Bedingungen:
- 20°C bis +60°C



360° mechanische
Integration



Modulare und skalierbare
Konfiguration



Recyclefähig und
wiederverwendbar



Sicherheitsintegriertes
Batteriemanagementsystem



Plug & Play:
Kommunikation - CANbus



Made in
Germany

Technische Daten

24 Vdc - R*

48 Vdc - R

Technische Daten	24 Vdc - R*	48 Vdc - R
Typ	A24100R	A48100R
Modul-Kapazität	406 Ah	203 Ah
Modul-Energie	10.231 Wh	10.231 Wh
Dauerentladeleistung - Max.	6.000 W @ 300 A	12.000 W @ 300 A
Nominale Eingangsspannung	25,2 Vdc	50,4 Vdc
Betriebsspannung	21 Vdc <=> 28 Vdc	42 Vdc <=> 56 Vdc
Energiedichte	110 Wh/kg	
Chemie	Lithium-Ionen – Li-NMC – 3,6 V DC – 2,9 Ah	
Abmessungen (L x B x H)	1700 mm x 600 mm x 155 mm inkl. Befestigungsschiene	
Gehäuseart	2 mm V4A Stahl	
Temperaturbereich	-20 °C bis +60 °C – Entladen / 0 °C bis +50 °C – Laden	
Wasser / Staub Schutzart	IP 66	
Luftfeuchtigkeit / Betriebsmeereshöhe	5 bis 95 % / < 4.000 m	
Konfiguration / Kommunikation	parallel / CANbus	
Sicherheitsüberwachung	BMS – Modul und Zellreihenüberwachung	
Funktionen	Überladungs-/ Tiefenentladungs-Schutz, Temperaturüberwachung, Passives Balancing (150 mA)	
Gewicht	Ca. 130 kg	
Ladezyklen	Ca. 3.000 Zyklen bei 80 % Entladetiefe bei +20 °C	
Zertifikate und Normen	UN 38,3, CE, Rohs, UL94 V0, DNV-GL, IEC 62619, IEC 62620, UN-ECE-R10, EN 61000-6-2:2005, EN 61000-6-3:2007, IEC-62133	